

PASSO TONALE

Glečer Presena po kojem je poznat Passo Tonale, proteže se do 3.000 m i sezona snega traje tokom cele godine, što skijalište čini idealnim mestom za trening kako nacionalnih, tako i međunarodnih skijaških klubova.

Mesto Ponte di Legno povezano je sa skijalištem Passo Tonale sa novom žičarom sa 8 mesta i sopstvenom povratnom stazom; zajedno nude skijaško područje od 100 km staza, 30 modernih ski-liftova i skoro sto procentnu pokrivenost veštačkim snegom. Najmlađi se mogu zabavljati na dugim sankalistima opremljenim vučnicama za sanke u prostoru parka Fantaski i igrališta osmišljenog posebno za njih; atrakcija – kanadske sanke sa sibirskim haskijima. Sportski centar nalazi se u mestu Ponte di Legno. Dobra *apres ski* ponuda i noćni provod .

Skijalište n.v.1121 – 3.000m

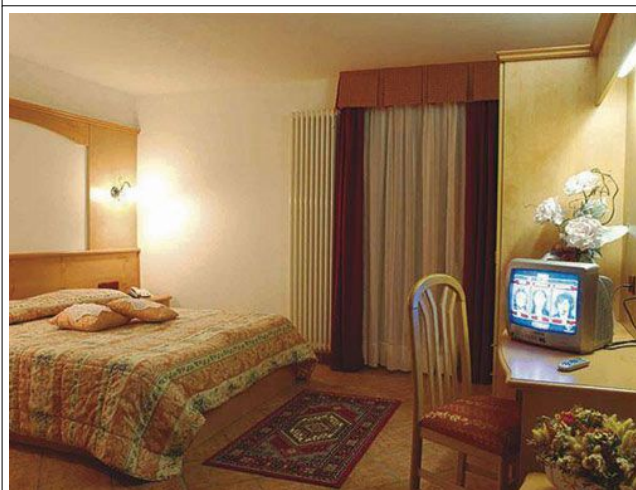
- ukupno uredjenih staza 100 km : 21 km crnih, 59 km crvenih, 20 km plavih

- 7 vučnica, 19 sedežnica, 1 gondola, 2 kabinske žičare

Pristup/udaljenost: Beograd – Zagreb - Ljubljana – prelaz Fernetiči – Venecija – Verona – Trento - Mezzolombardo – Cles – Mezzana – Passo Tonale (1.110km)



HOTEL ORCHIDEA ***sup



Lokacija: 100m od centra, 250 m od skijališta Passo Tonale/ Ponte di Legno, besplatan transfer do/od skijališta Ponte di Legno.

Sadržaj: 32 sobe, recepcija, restoran, TV sala, lift, wellness centar sa saunom, Turskim kupatilom, tropskim tuševima, whirlpool, kneipp, solarijum i masaža, skijašnica, parking,

Soba: kupatilo (tuš/WC), fen, telefon, SAT TV, sef uz doplatu.

Usluga: doručak – švedski sto / večera – meni.